

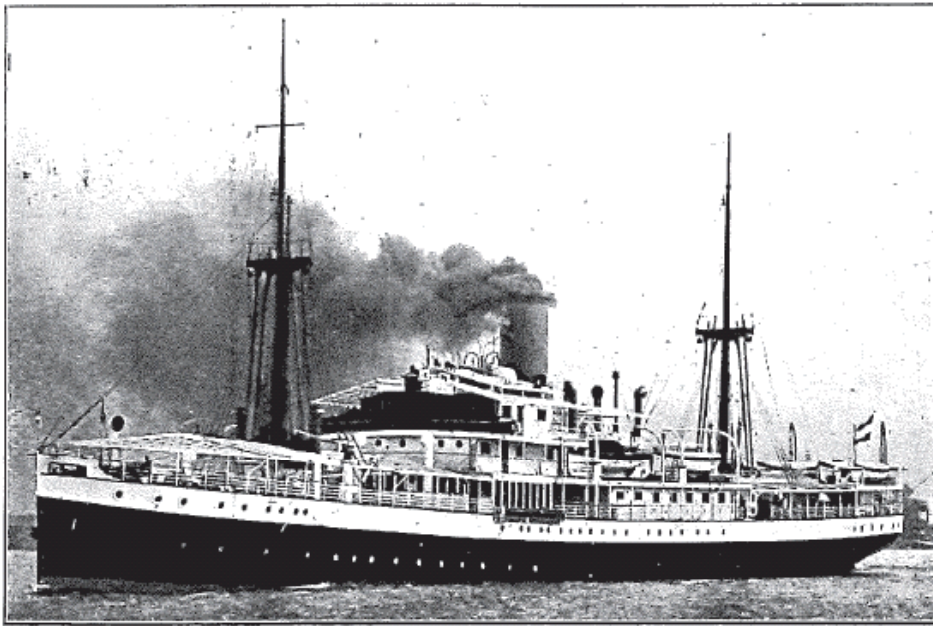
De Rotterdamsche Droogdok Maatschappij, Rotterdam,
het zeevrachtstoomschip *Van Swoll*, groot ca. 1340 ton draagvermogen,
afmetingen 299'—10½"×45'—11"×17', voorzien van een 1700 ipk
4 cylinder Lentz-kleppenmachine, in aanbouw voor rekening van de
Koninklijke Paketvaart Maatschappij te Amsterdam.

Het Schip, januari 1930.

Proeftochten.

Na geslaagden proeftocht is door de Rotterdamsche Droogdok
Maatschappij te Rotterdam aan de Koninklijke Paketvaart te Amster-
dam afgeleverd het zeevrachtstoomschip *Van Swoll*, groot 2147.39
reg. ton bruto inhoud en 1350 ton draagvermogen, afmetingen
299'—10½"×45'—11"×17', voorzien van een 4 cyl. Lentz-kleppen-
machine van 1700 ipk, ingericht voor het vervoer van 37 eerste en 22
tweede klasse passagiers.

Het Schip, maart 1930.



Bouwmeester: De Rotterdamsche Droogdok Maatschappij, Rotterdam.
Reederij: Koninklijke Paketvaart Maatschappij, Amsterdam.
Bouwjaar: 1930.
Soort van schip: passagiers- en vrachtstoomschip.

H o o f d a f m e t i n g e n :

Lengte tusschen de loodlijnen: 299'—10½".
Breedte (mld.) op het grootspann: 45'—11".
Grootste breedte: 46'—2".
Holte (mld.) in de zijde: 17'—0".
Ruimholte: 14'—8".
Diepgang geladen: 12'—11⁵/₈".
Uitwatering in den zomer: 4'—4¾".
Klasse: Bureau Veritas † I. 3/3 L. I. I.
Draagvermogen in tonnen van 1000 kg op het zomeruitwateringsmerk:
1377.
Aantal ruimten: 4.
Inhoud alle laadruimen: 92972 cub. ft.
Aantal lieren: 8 stoom.
Bruto-tonnenmaat: 2147.39 reg. ton.
Netto-tonnenmaat: 1235.27 reg. ton.

M a c h i n e , s t o o m k e t e l s , m o t o r e n e n z .

Fabrikant: De Rotterdamsche Droogdok Maatschappij, Rotterdam.
Soort van machine: dubbel compound kleppenmachine (systeem Lentz).
Aantal cilinders: 4.
Hoofdafmetingen der cilinders: 2 × (475 × 1000) mm.
Slag der machine: 1000 mm.
Indicateur vermogen: 1700 pk.
Capaciteit permanente bunker's: 286 ton.
Aantal stoomketels: 2.
Soort van stoomketels: waterpijpketels systeem Babcock & Wilcox.
Verwarmend oppervlak van elken ketel: 232 m².
Stoomdruk: 14 kg/cm².
Passagiers: 37 1e en 22 2e klasse.