

De Rotterdamse Droogdok Maatschappij, Rotterdam,

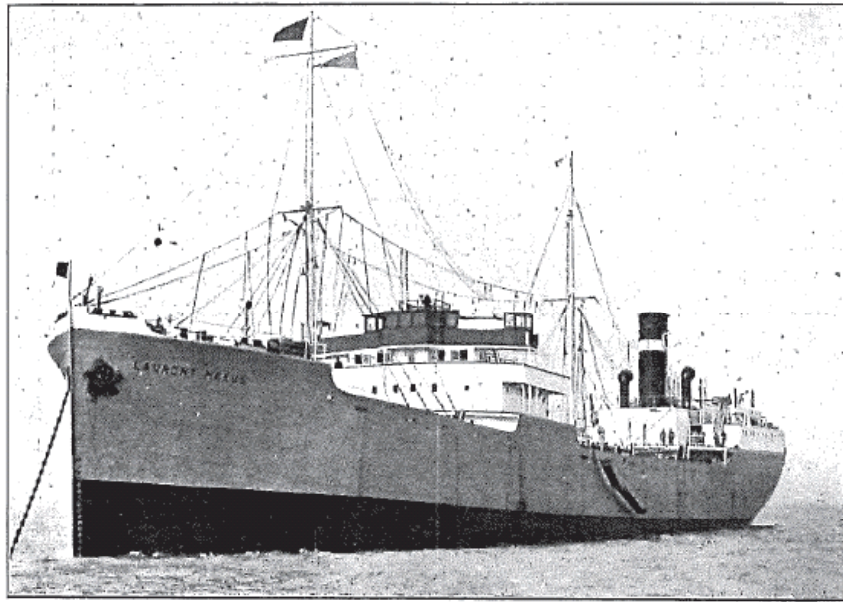
het motortankschip *Laurent Meeus*, groot ca. 9000 ton draagvermogen, afmetingen 402'—6"×55'×32'—9", voorzien van een 4 tact Harland & Wolff (B. & W.) Dieselmotor van 3000 aspk, in aanbouw voor rekening van de S. A. Purfina Maritime te Antwerpen.

Het Schip, januari 1930.

Aan de Soc. An. Purfina Maritime te Antwerpen is na gehouden geslaagden proeftocht afgeleverd door de Rotterdamse Droogdok Maatschappij te Rotterdam het op hare werf „Nieuwe Waterweg" te Schiedam gebouwde motortankschip *Laurent Meeus*, groot circa 9000 ton draagvermogen, afmetingen 402'—6"×55'×32'—9", voorzien van een 8 cyl. enkelwerkende 4 tact Harland & Wolff Dieselmotor van 3000 aspk.

Het Schip, maart 1930.

Nieuwe Schepen.



Naam van het schip: Laurent Meeus.

Bouwmeester: R.D.M./Werf Nieuwe Waterweg, Schiedam.

Reederij: S. A. Purfina Maritime, Antwerpen.

Bouwjaar: 1930.

Soort van schip: motortankschip.

H o o f d a f m e t i n g e n :

Lengte tusschen de loodlijnen: 402'—6".

Breedte (mld.) op het grootspant: 55'—0".

Grootste breedte: 55'—3".

Holte (mld.) in de zijde: 32'—9".

Ruimholte: 32'—8".

Diepgang geladen: 25'—11⁷/₁₆".

Uitwatering in den zomer: 7'—1¹/₂".

Klasse: Lloyd † 100 A. I.

Dragvermogen in tonnen van 1000 kg op het zomertankwateringsmerk: 9010.

Aantal ruimen: 16 hoofdtanks, 16 zomertanks.

Inhoud alle laadruimen: 434478 cub. ft.

Aantal lieren: 3.

Bruto-tonnenmaat: 6389,38 reg. ton.

Netto-tonnenmaat: 3479,21 reg. ton.

M a c h i n e , s t o o m k e t e l s , m o t o r e n e n z .

Fabrikant: motor: Harland & Wolff, Belfast; *ketel:* De Rotterdamsche Droogdok Mij., Rotterdam.

Soort van machine: enkelwerkende 4-tact Dieselmotor, type Burmeister & Wain.

Aantal cilinders: 8.

Hoofdafmetingen der cilinders: 740 mm.

Slag der machine: 1500 mm.

Bij motoren aantal Rempaardekrachten: 3000.

Capaciteit permanente bunkers: 677,5 m³.

Aantal stoomketels: 3.

Soort van stoomketels: 2 enkele Schotsche (olie gestookt) en 1 afvoergassen.

Verwarmend oppervlak van elken ketel: 1 Schotsche 180,9 m²; 1 Schot-87,1 m² en 1 afvoergassenketel 115 m².

Stoomdruk: 10 kg/cm².

Het Schip, september 1930.