

Te water gelaten:

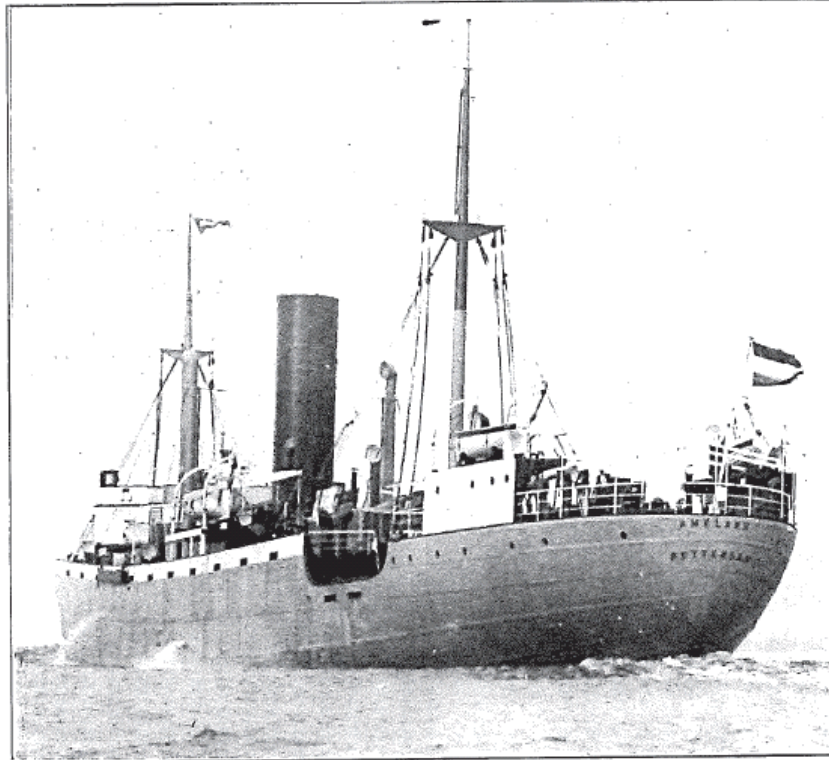
De Rotterdamsche Droogdok Maatschappij, Rotterdam,
het zeevrachtstoomschip *Ameland*, groot ca. 7500 ton draagvermogen,
afmetingen 385'×53'×28', voorzien van een triple-expansie stoom-
machine met Bauer-Wach systeem van 2200 ipk, in aanbouw voor
rekening van de Stoomvaart Mij „Rotterdam” (W. Ruys & Zonen) te
Rotterdam.

Het Schip, november 1929.

(RDM-collectie Johan Journée)

Met goed gevolg is proefgevaren met het zeevrachtstoomschip
Ameland, groot 4536.76 reg. ton bruto inhoud en 7625 ton draagverm.,
afmetingen 385'×53'×28', voorzien van een triple-expansie stoom-
machine met Bauer Wach-turbine van 2200 ipk, door de Rotterdamsche
Droogdok Maatschappij gebouwd voor de Stoomvaart Maatschappij
„Rotterdam” (Dir. Wm. Ruys & Zonen) te Rotterdam.

Het Schip, januari 1930.



Bouwmeester: N.V. De Rotterdamsche Droogdok Maatschappij, R'dam.
Reederij: Stoomvaart Mij. „Rotterdam” (Dir. Wm. Ruys & Zn.), Rotterdam.

Bouwjaar: 1929-'30.

Soort van het schip: Vrachtschip - bak - brug - kamptype.

H o o f d a f m e t i n g e n :

Lengte tusschen de loodlijnen: 385'-0".

Breedte (mld.) op het grootspant: 53'-0".

Grootste breedte: 53'-2".

Holte (mld.) in de zijde: 28'-0".

Ruimholte: 25'-8¼".

Diepgang geladen: 24'-0½".

Uitwatering in den zomer: 4'-3".

Klasse: Lloyds 100 AI.

Draagvermogen in tonnen van 1000 kg op het zomeruitwateringsmerk:
7750 ton.

Aantal ruimen: 4.

Inhoud van alle laadruimen: 402500 cub. ft.

Aantal lieren: 11.

Bruto tonnenmaat: 4536.76 reg. ton.

Netto tonnenmaat: 2726.51 reg. ton.

Capaciteit permanente bunkers: 256 ton.

Machine, stoomketels, motoren enz.:

Fabrikant: N.V. De Rotterdamsche Droogdok Mij., Rotterdam.

Soort van machine: triple expansie machine gecombineerd met afgewerkte stoomturbine systeem Bauer Wach.

Aantal cilinders: 3.

Hoofdafmetingen der cilinders: 25"×41"×68".

Slag der machine: 45".

Indicateur vermogen: 1480 ipk + 720 ipk (turbine) = 2200 ipk bij 72 omwentelingen.

Aantal stoomketels: 3.

Soort van stoomketels: enkele Schotsche (3 vuren) per ketel, met kolen gestookt, geforc. trek.

Verwarmend oppervlak van elken ketel: 196.24 m²

Stoomdruk: 14 kg/cm².