

*Scheepsbouw*werf „Nieuwe Waterweg”, Schiedam, het motortankschip *Duivendrecht*, groot 8500 ton laadvermogen, afmetingen 128.01×16.76×9.98 m, voorzien van een Burmaister & Wainmotor van 2500 pk, te vervaardigen door Harland & Wolff te Belfast, in aanbouw voor rekening van de Stoomvaart Maatschappij „de Maas” te Rotterdam.

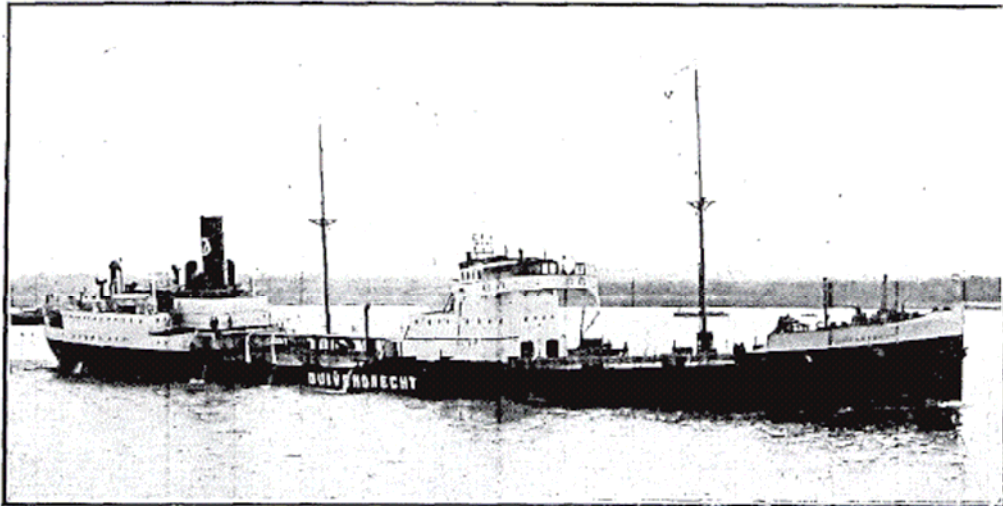
**Het Schip, augustus 1927.**

Eveneens werd afgeleverd na geslaagden proeftocht het motortankschip *Duivendrecht*, door de Rotterdamsche Droogdokmaatschappij gebouwd voor de Scheepvaartmaatschappij „De Maas” te Rotterdam. Het schip is groot 6221.85 bruto reg. ton en heeft 8860 ton laadvermogen. De afmetingen zijn 402'—6"×55'×32'—9", terwijl de voortstuwing geschiedt door een 8 cil. Harland & Wolff (Burmaister & Wain type) motor van 2500 apk.

**Het Schip, oktober 1927.**

# Nieuwe Schepen.

Naam van het schip: Duivendrecht.



*Bouwmeester:* Rotterdamsche Droogdok Mij. (Scheepsb. Mij. Nieuwe Waterweg), Schiedam.

*Reederij:* Maatschappij Pendrecht (Phs. van Ommeren's Scheepvaartbedrijf), Rotterdam.

*Bouwjaar:* 1927.

*Soort van schip:* motortankschip.

**H o o f d a f m e t i n g e n :**

*Lengte tusschen de loodlijnen:* 402'—6".

*Breedte (mld.) op het grootspant:* 55'—0".

*Grootste breedte:* 55'—4".

*Holte (mld.) in de zijde:* 32'—9".

*Diepgang geladen:* 25'—6<sup>7</sup>/<sub>8</sub>".

*Uitwatering in den zomer:* 7'—6".

*Klasse:* Lloyds † 100 A 1 „Carrying Petroleum in Bulk”.

*Draagvermogen:* In tonnen van 1000 kg op het zomeruitwateringsmerk: 9000.

*Inhoud alle laadruimen in cub. ft.:* 434.490.

*Bruto-tonnenmaat:* 6221,85.

*Netto-tonnenmaat:* 3678,69.

**M a c h i n e, s t o o m k e t e l s, m o t o r e n e n z.**

*Fabrikant:* Harland & Wolff, Belfast.

*Soort van machine:* enkelwerkende 4 takt dieselmotor (Burmeister & Wain type).

*Aantal cilinders:* 8.

*Hoofdafmetingen der cilinders:* diam. 740 mm.

*Slag der machine:* 1500 mm.

*Bij motoren aantal rempaardekrachten:* 2500 apk.

*Aantal stoomketels:* drie.

*Soort van stoomketels:* twee Schotsche ketels en één afvoergassenketel.

*Verwarmend oppervlak van elken ketel:* Schotsche 87,1 m<sup>2</sup>, afvoergassenketel 115 m<sup>2</sup>.

*Stoomdruk:* 10 kg/cm<sup>2</sup> (alle ketels).

**Het Schip, januari 1928.**