

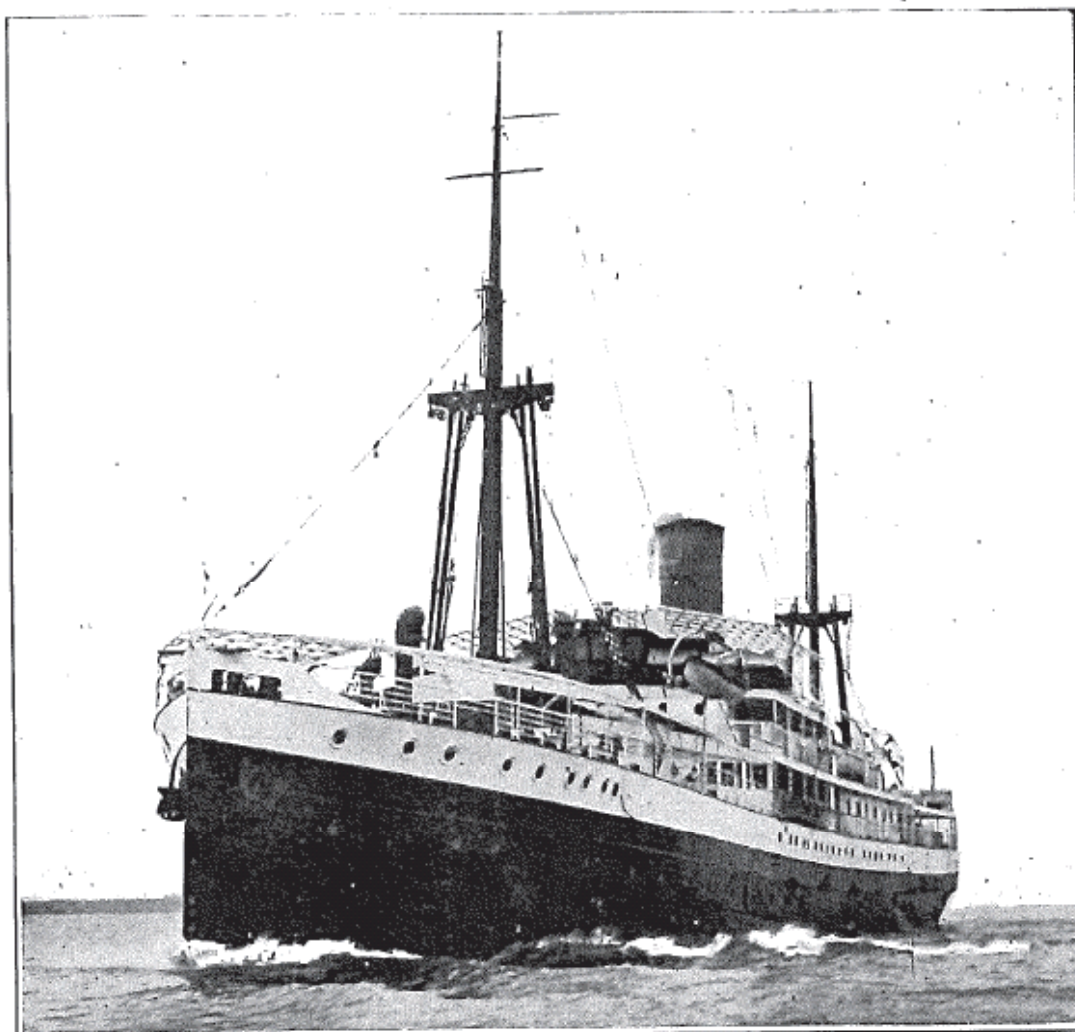
Proeftochten.

Na goedgeslaagden proeftocht is aan de Koninklijke Paketvaart Maatschappij te Amsterdam door de Rotterdamsche Droegdokmaatschappij afgeleverd het zeevracht- en passagiersschip *Patrus*, groot 2065.32 bruto reg. ton en 1400 ton laadvermogen, afmetingen 299'—10½"×45'—11"×17', voorzien van een 4 cyl. Lentz-kleppenmachine van 1700 IPK, welke aan het schip een snelheid van 12 mijl geeft. De passagiersinrichting is voor 24 1e kl. en 16 2e kl. passagiers.

Het Schip, januari 1927.

NIEUWE SCHEPEN

Naam van het schip: Patras.



Bouwmeester: Rotterdamsche Droogdok Maatschappij, Rotterdam.

Reederij: Koninklijke Paketvaart Maatschappij, Amsterdam.

Bouwjaar: 1927.

Soort van schip: passagiers- en vrachtschip.

H o o f d a f m e t i n g e n :

Lengte tusschen de loodlijnen: 299'—10½".

Breedte (mld.) op het grootspant: 45'—11".

Grootste breedte: 46'—3".

Holte (mld.) in de zijde: 17'—0".

Ruimholte: 14'—7".

Diepgang geladen: 12'—11⁵/₈".

Uitwatering in den zomer: 4'—4³/₄".

Waterverplaatsing: 3512 ton (1016 kg).

Klasse: Bureau Veritas † 1 3/3 L. 1. 1.

Deadweight: in tonnen van 1000 kg op met zomeruitwateringsmerk: 1420.

Aantal ruimen: drie.

Inhoud alle laadruimen: 96130 cub. feet.

Aantal lieren: acht.

Bruto-tonnenmaat: 2065,32 ton.

Netto-tonnenmaat: 1181,07 ton.

M a c h i n e , s t o o m k e t e l s , m o t o r e n e n z .

Fabrikant: Rotterdamsche Droogdok Maatschappij, Rotterdam.

Soort van machine: dubbel compound kleppen (LES) machine.

Aantal cilinders: vier (2 H.D. en 2 L.D. cilinders).

Hoofdafmetingen der cilinders: H.D. cilinders 475 mm, L.D. cilinders 1000 mm.

Slag der machine: 1000 mm.

Indicateur vermogen: 1700 paardekrachten.

Snelheid: 12 mijl per uur.

Aantal stoomketels: twee.

Soort van stoomketels: Badcock & Willcox.

Verwarmend oppervlak van elken ketel: 200 m².

Stoomdruk: 14 kg/cm².

Het Schip, juni 1927.